

**БЫСТРОДЕЙСТВУЮЩАЯ ЗАГЛУШКА ONIS:
ЭФФЕКТИВНАЯ АЛЬТЕРНАТИВА ТРАДИЦИОННЫМ
СПОСОБАМ ПЕРЕКРЫТИЯ ТРУБОПРОВОДОВ**

ЗАГЛУШКИ ONIS ДЛЯ ПАРОВЫХ КРЕКИНГ-УСТАНОВОК

**Заглушки ONIS обеспечивают
100% надёжность,
сокращая время простоя и
повышая безопасность**



ПРОЦЕСС КОКСОУДАЛЕНИЯ БЕЗ ЗАГЛУШЕК ONIS СТАНОВИТСЯ ДОЛГИМ И ТРУДОЁМКИМ:

Процесс коксоудаления **может длиться от 20 до 40 ч.**

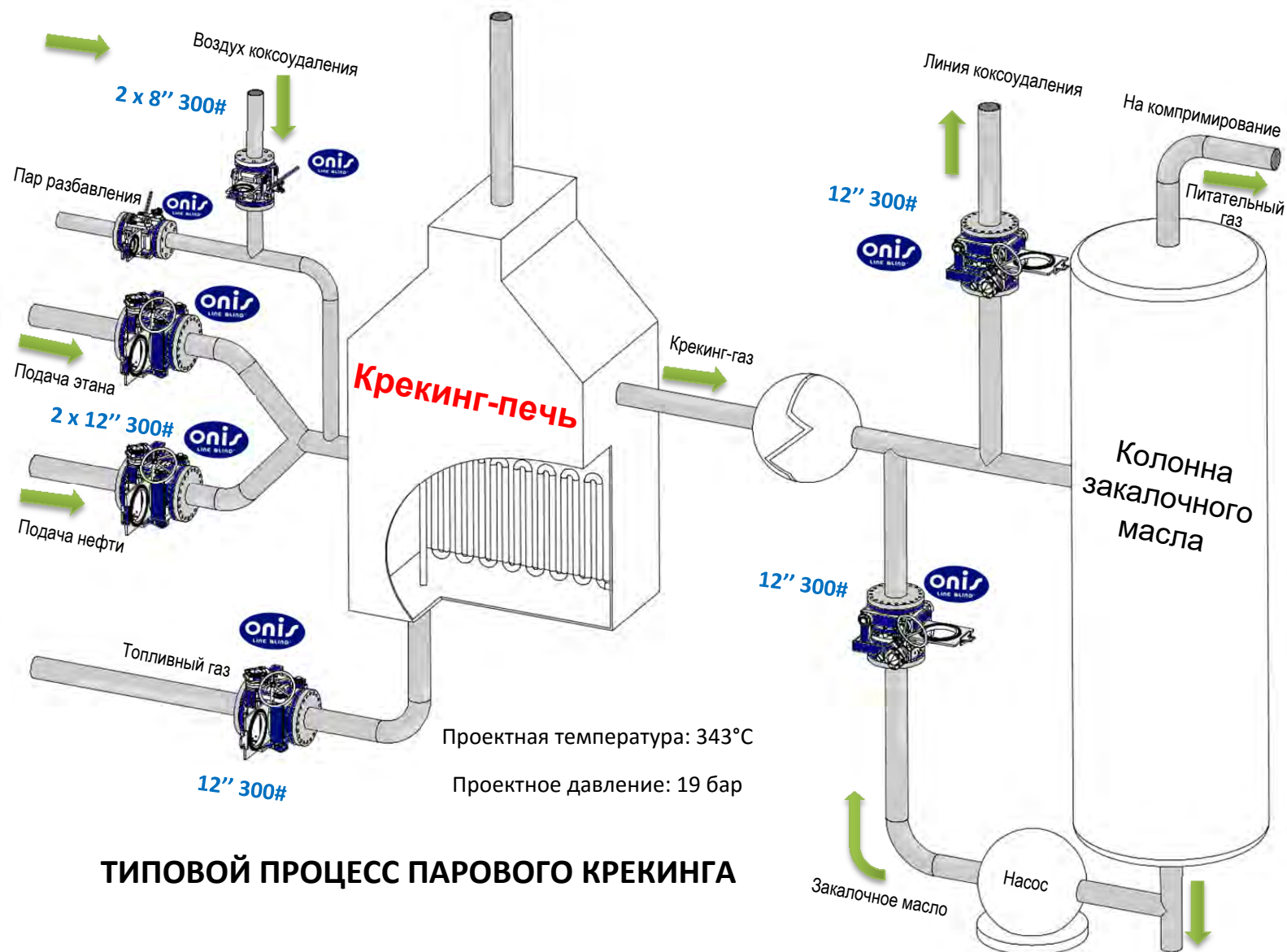
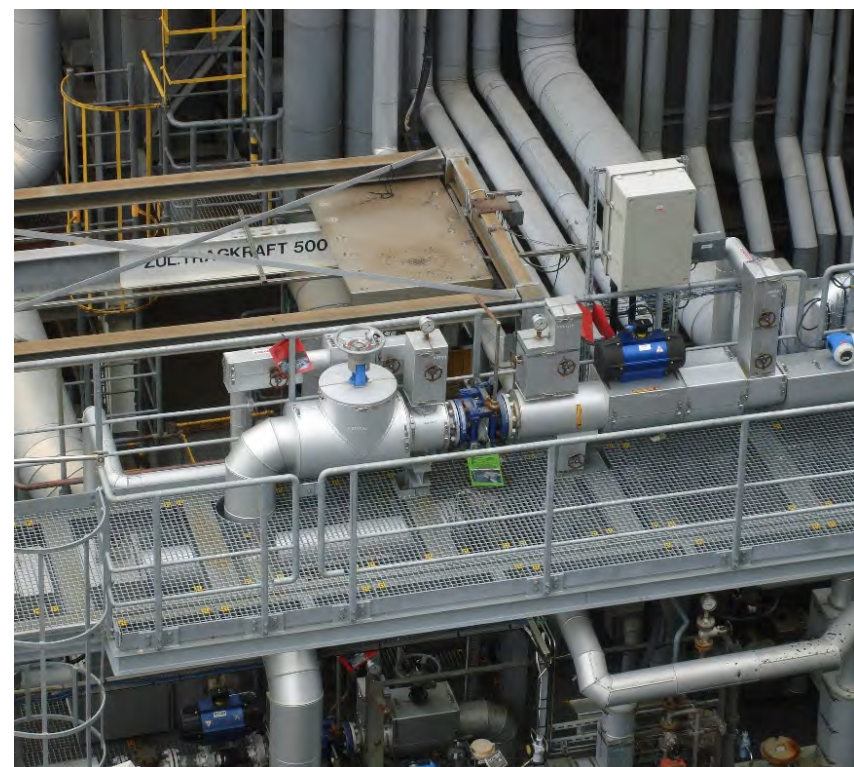
В зависимости от сырья, конфигурации теплообменника и интенсивности работы, коксоудаление в паровых крекинг-печах требуется проводить **каждые 14–100 дней** в среднем

Коксоудаление также требуется проводить в колоннах закалочного масла и других агрегатах

ПРИМЕНЕНИЕ ЗАГЛУШЕК ONIS ПОЗВОЛЯЕТ:

Уменьшить остановки на более чем 30%

При этом гарантируется **100% безопасность и эффективность перекрытия**



Достижение точки безубыточности всего за несколько месяцев за счёт более безопасного способа перекрытия всего процесса

ЭКОНОМИЧЕСКИЙ ПРИМЕР ОДНОГО ИЗ ЗАКАЗЧИКОВ:

- Замена 24-х заглушек в виде 8-ки (очки Шмидта) 24-мя заглушками ONIS на 3-х паровых крекинг-печах (8 заглушек на каждой печи) с целью повышения эффективности операции коксоудаления.
- Операция коксоудаления необходима **каждые 20 дней**.

ВАШИ ЗАГЛУШКИ ОКУПАТСЯ ЧЕРЕЗ 2 МЕСЯЦА ИЛИ РАНЕЕ

	Традиционный метод: 24 заглушки в виде 8-ки	Метод ONIS: 24 быстродействующих заглушки	Преимущества	
	8 x 2" ANSI 300 8 x 8" ANSI 300 8 x 12" ANSI 300		Параметр	Экономия КАЖДЫЙ РАЗ
Персонал	5	2*		3 человека ВЫСВОБОЖДАЮТСЯ
Инструменты	Много инструмента, кранов...	Ничего не требуется		Риски и затруднения ОТСУТСТВУЮТ
Время перекрытия	12 ч. на каждую операцию (От полностью открытого прохода до полностью закрытого)	2 ч. на каждую операцию (От полностью открытого прохода до полностью закрытого)		10 часов производства ЭКОНОМИЯ
Потери за время останова	\$420 000	\$70 000		\$350 000 ЭКОНОМИЯ
Стоимость оборуд-ия	Стоимость заглушек включена	\$500 000		-
СРОК ОКУПАЕМОСТИ	-	-		45 дней

*Необходим только один рабочий, но некоторые нормы требуют также присутствия наблюдателя, осуществляющего контроль выполнения работ

В мире на паровых крекинг-установках находятся в работе более 1,600 заглушек ONIS

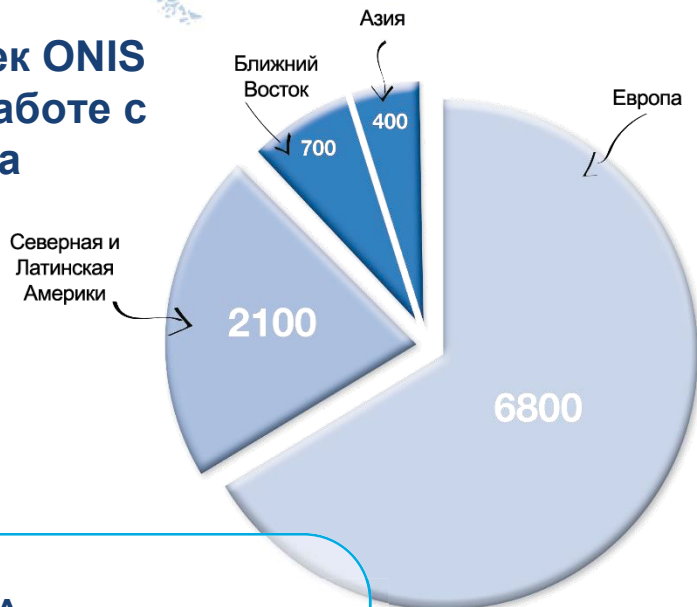
Компания	Регион*	Компания	Регион*
Air Liquide	ЕС	Huntsman	АМ
Arkema	ЕС	Kemysa	БВ
BASF	ЕС	OMV	ЕС
Borealis	ЕС	Naphtachimie	ЕС
Borouge	БВ	Petrobras	АМ
Braskem	АМ	Qapco	БВ
Cepsa	ЕС	Qatofin	БВ
CP Chem	АМ	Repsol	ЕС
CNOOC	АЗ	Sabir	ЕС/БВ
DEA	ЕС	Sasol	АМ
Dow	АМ/ЕС	Shell	ЕС/АМ/БВ/АЗ
DSM	ЕС	Sibur	ЕС
Enichem	ЕС	Total	ЕС/АМ/БВ
Esso	ЕС	Veba	ЕС
ExxonMobil	ЕС/АМ/БВ/АЗ	Williams	АМ



*ЕС (Европа) ; АМ (Северная и Латинская Америки) ; БВ (Ближний Восток) ; АЗ (Азия) ; АФ (Африка)



10,000 заглушек ONIS
находятся в работе с
1979 года



ONIS США



ONIS Франция



ONIS Ближний Восток



ONIS Юго-Восточная Азия

sales@onislineblind.com

Сайт ONIS



Загрузка
документации



На территории Российской Федерации компанию ONIS представляет АО "Энергомаш":
Россия, 173021, Великий Новгород, ул. Нехинская, 61, тел. (8162) 50-06-10, факс (8162) 50-06-11, office@aonm.ru, www.aonm.ru

МОРСКИЕ ПЛАТФОРМЫ | ТРУБОПРОВОДЫ | СБРОС НА ФАКЕЛ
ПАРОВЫЕ КРЕКИНГ-УСТАНОВКИ | РЕАКТОРЫ | ЛЮБЫЕ ТЯЖЁЛЫЕ УСЛОВИЯ

www.onislineblind.com